

Organisé par



UNION NATIONALE DE FAMILLES ET AMIS DE PERSONNES MALADES ET/OU HANDICAPÉES PSYCHIQUES

DEUX-SEVRES

Avec le soutien de



Et la participation de



Votre proche souffre d'un trouble psychique ?

Contactez-nous

Unafam Deux-Sèvres

Centre hospitalier  
40 avenue Charles de Gaulle  
79000 Niort

deux-sevres@unafam.org

05 49 78 27 35

<https://www.unafam.org/deux-sevres>

Ne pas jeter sur la voie publique - 2026



Le petit bolide de sensibilisation à la santé mentale

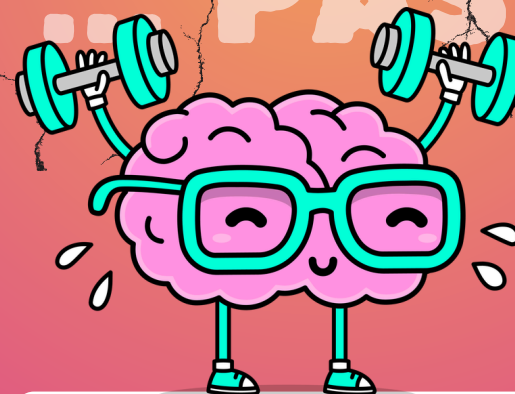
SUIVEZ NOTRE PETIT BOLIDE DANS LES DEUX-SÈVRES



SALUT !  
TU VAS BIEN ?

ÇA VA  
ÇA VA  
ÇA VA  
... PAS

5ÈME ÉDITION



ET SI ON PARLAIT  
SANTÉ MENTALE ?  
DU 18 AU 29 MAI 2026

# COMMENT CA VA ?

parlons

## SANTÉ MENTALE

« Salut, ça va ? » Une question anodine, que l'on pose à ses amis, au travail, à ses enfants, par automatisme ou habitude. Et la réponse vient tout aussi automatiquement : « ça va ! ». Mais est-ce que ça va... **vraiment ?**

Une personne sur 4 sera confrontée au cours de sa vie à des troubles psychiques : schizophrénie, bipolarité, dépression, burn-out, anxiété, etc. Cette personne, ce pourrait être vous ou une personne qui vous est chère. Ça l'a peut-être déjà été d'ailleurs.

Qui ne s'est pas déjà senti abattu, déprimé, stressé, anxieux ? Ou au contraire heureux, euphorique ? C'est normal ! La santé mentale fait partie intégrante de la santé :

### **PAS DE SANTÉ SANS SANTÉ MENTALE !** Elle est la base du bien-être de la personne

La santé mentale est "un état de bien-être qui nous permet de faire face aux sources de stress de la vie, de réaliser notre potentiel, de bien apprendre et de bien travailler, et de contribuer à la vie de la communauté" (source OMS).

Indispensable pour se sentir en bonne santé, ce sujet nous concerne tous !

**La santé mentale est de nouveau Grande cause nationale en 2026**, alors agissons ! Pour changer de regard, stopper les préjugés sur la santé mentale et les troubles psychiques, et vous informer sur les aides que vous pouvez solliciter, Psymone, le petit bolide de sensibilisation à la santé mentale, reprend la route pour une 5e édition.

### **PSYMONNE, C'EST QUOI ?**

Psymone, c'est un véhicule spécialement aménagé qui fait le tour des Deux-Sèvres pendant deux semaines pour se rendre près de chez vous.

L'occasion d'échanger avec des bénévoles de l'Unafam (Union nationale de familles et amis de personnes malades et/ou handicapées psychiques), des professionnels de santé et du médico-social, et des personnes concernées par un trouble psychique. Lycéens, étudiants en MFR, retraités, parents, personnes isolées ou simples curieux...

Nous arrivons pour vous rencontrer, **VOUS !**



Envie d'en savoir plus ?  
Rencontrez Psymone près  
de chez vous !



# LA TOURNÉE LA TOURNÉE LA TOURNÉE

## DU 18 AU 29 MAI 2026

LUNDI 18	NIORT	LYCÉE PAUL GUÉRIN (A.M)
MARDI 19	BRESSUIRE INAUGURATION À 13H30 !	MARCHÉ (MATIN) CITÉ DE LA JEUNESSE ET DES MÉTIERS (A.M)
MERCREDI 20	SAINT-LOUP-LAMAIÉ AIRVAULT	MFR (MATIN) CENTRE SOCIO CULTUREL (A.M)
JEUDI 21	NUEIL-LES-AUBIERS BRESSUIRE	CENTRE SOCIO CULTUREL (MATIN) MFR SEVREUROPE (A.M)
VENDREDI 22	THOUARS	LYCÉE SAINT-CHARLES (MATIN) EMMAÛS (14H-17H) CAFÉ MZ (18H-20H)
MARDI 26	COULONGES-SUR- L'AUTIZE NIORT	MARCHÉ (MATIN) PLACE DE LA BRÈCHE (A.M)
MERCREDI 27	BEAUSSAIS-VITRÉ MELLE	MFR (MATIN) CENTRE SOCIO CULTUREL (A.M)
JEUDI 28	SAINT-MAIXENT- L'ÉCOLE	M.E.S SERVICES (MATIN) LYCÉE DU HAUT-VAL-DE-SÈVRE (A.M)
VENDREDI 29	MELLE PARTHENAY	MARCHÉ (MATIN) CAMPUS DE PROJETS - PLACE DU DRAPEAU (A.M)

Les lieux indiqués en **Jaune** ne sont pas ouverts au grand public.